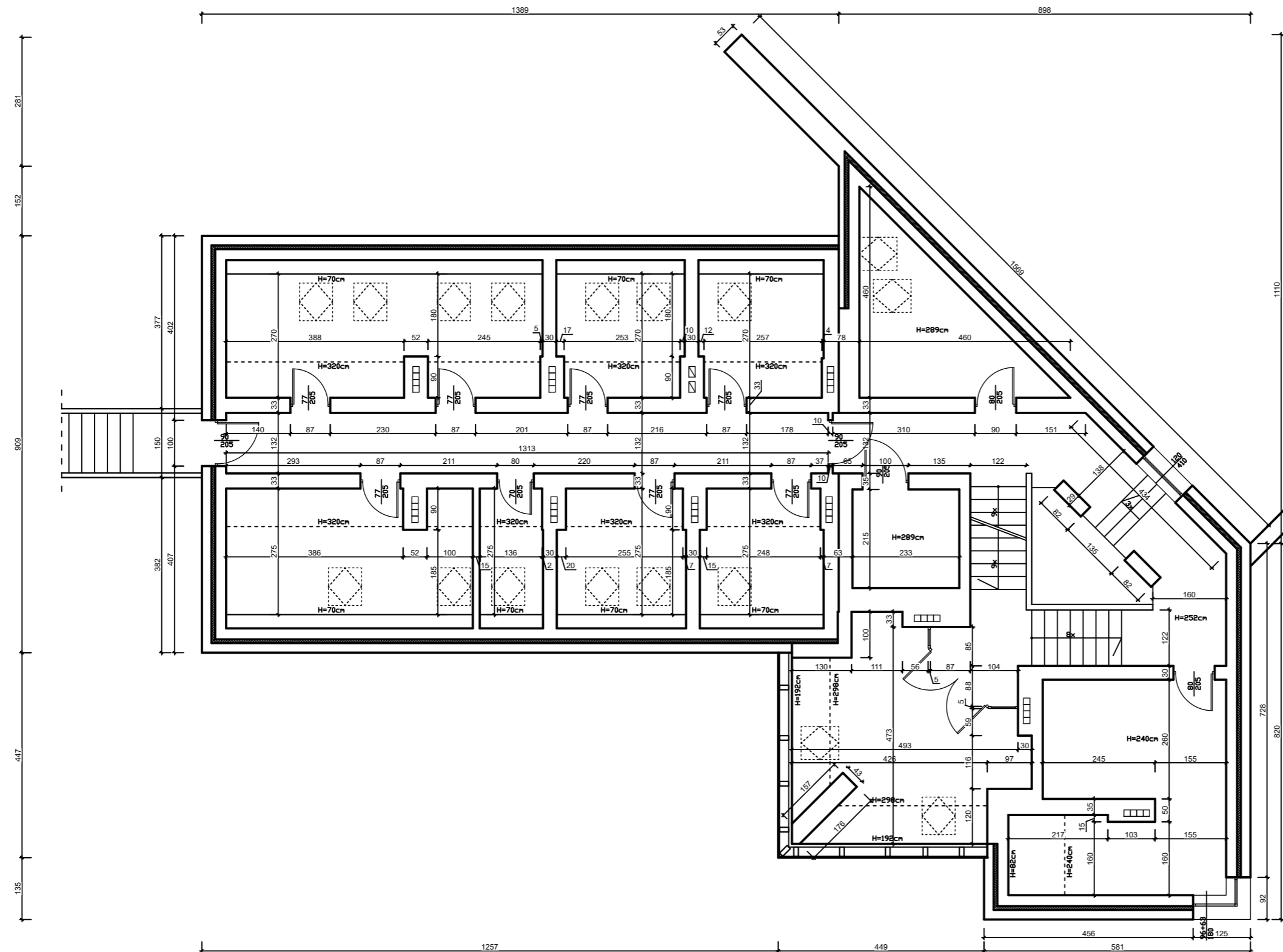


skala 1:100



Projektant:  
mgr inż. arch. Małgorzata Mazurek  
upr. nr 62/98/BB

Projektant:  
mgr inż. arch. Małgorzata Mazurek  
upr. nr 62/98/BB

Branza:	Da
architektura	gr

Faza: inwentaryzacja	Skala: 1:100
-------------------------	-----------------

Tytuł inwestycji:  
Przebudowa i remont budynku usługowego wraz z wewnętrzną instalacją gazową oraz zbiornikami na gaz, budowa budynku pomocniczego socjalnego z wewnętrzną instalacją gazową, rozbiórka istniejącego budynku pomocniczego i dwóch budynków handlowych, budowa stanowisk kamperowych oraz budowa murów oporowych, przebudowa drogi wewnętrznej, budowa przyłączy kanalizacji sanitarnej wraz ze zbiornikami, budowa przyłączy kanalizacji deszczowej, budowa zbiornika przeciwpożarowego

Adres inwestycji:  
dz. nr 5697/6 i 5697/14, 34-335 Korbielów

Inwestor:  
Gmina Jeleśnia  
ul. Plebańska 1, 34-340 Jeleśnia

Rysunek nr

1/03

Nazwa rysunku:

## RZUT I PIĘTRA